

**E L E M E N T <sup>AI</sup>**



# **Transfert technologique**

# **Une histoire de relations humaines**

Valérie Bécaert  
Directrice groupe de recherche

An aerial, top-down view of a city street intersection. The image is in grayscale and semi-transparent, showing a road with lane markings, a crosswalk, and several vehicles including a sedan, a van, and a truck. A white rectangular box with a thin border is centered on the image, containing the text "Je ne suis pas...".

**Je ne suis pas...**



**Je suis...**

# Apprentissage sur 4 modèles

---

- Le centre d'expertise
- Le réseau de chercheurs
- Le réseau de réseaux
- L'entreprise innovante

Caractéristiques similaires:

- mise en oeuvre demande une expertise de pointe
- utilisé pour un avantage compétitif pour les entreprises
- équipes multidisciplinaires nécessaires

# J'aimerais vous parler de...

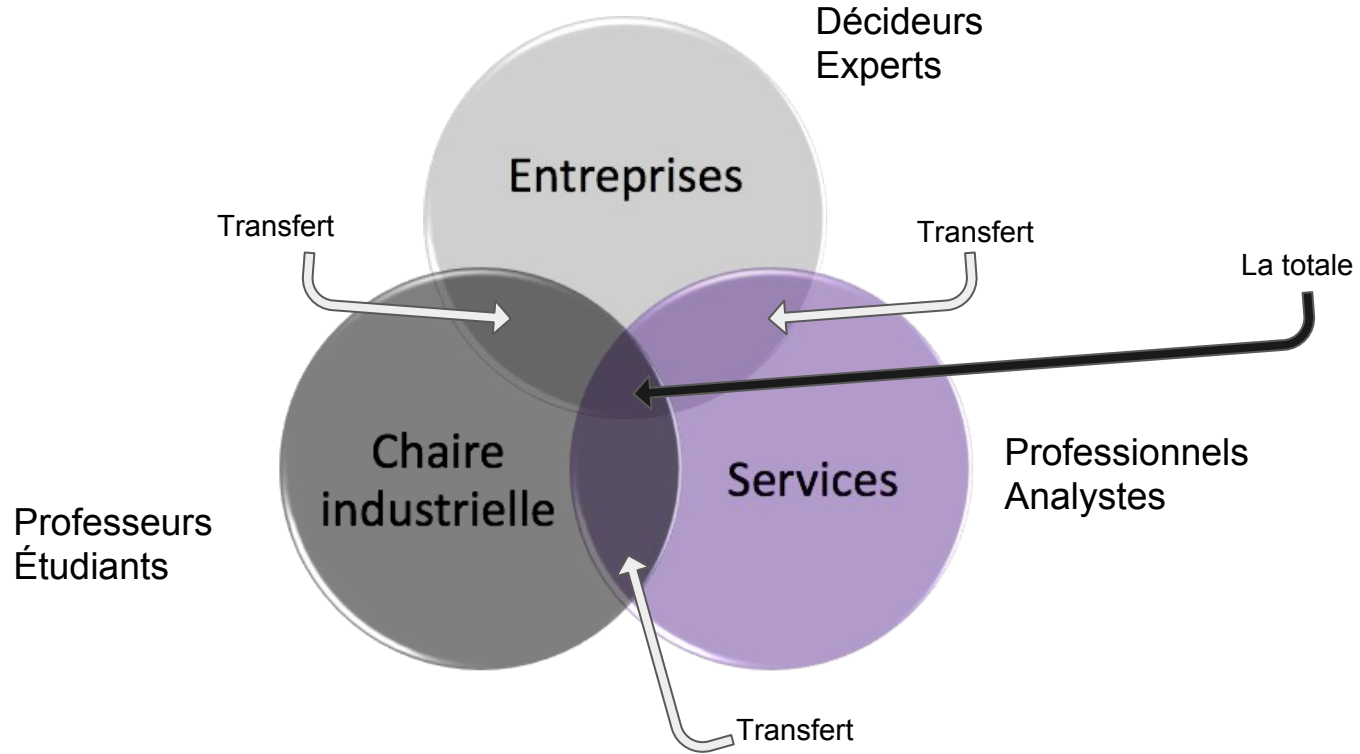
- L'importance des rôles de liaison
- Un transfert qui repose sur les relations humaines

# Le centre d'expertise



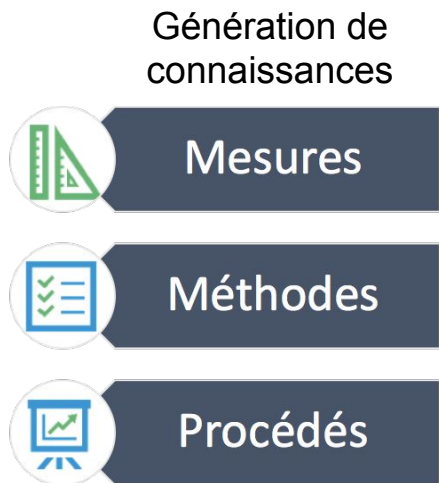
CIRAIG<sup>MC</sup>

Centre international de référence sur le cycle de vie des produits, procédés et services

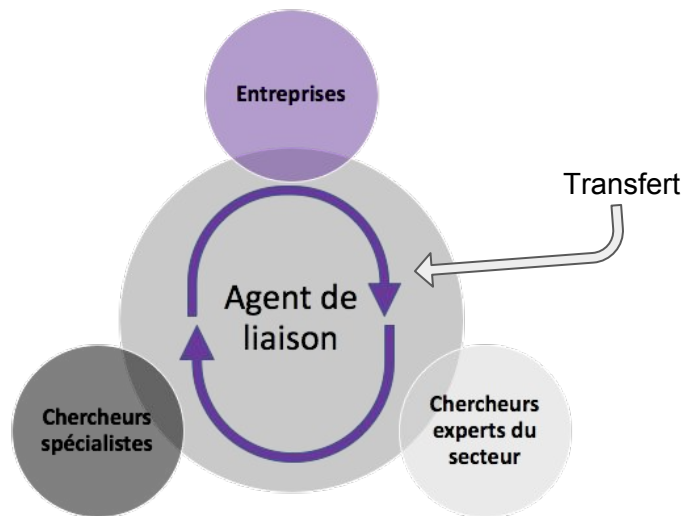


# Le réseau

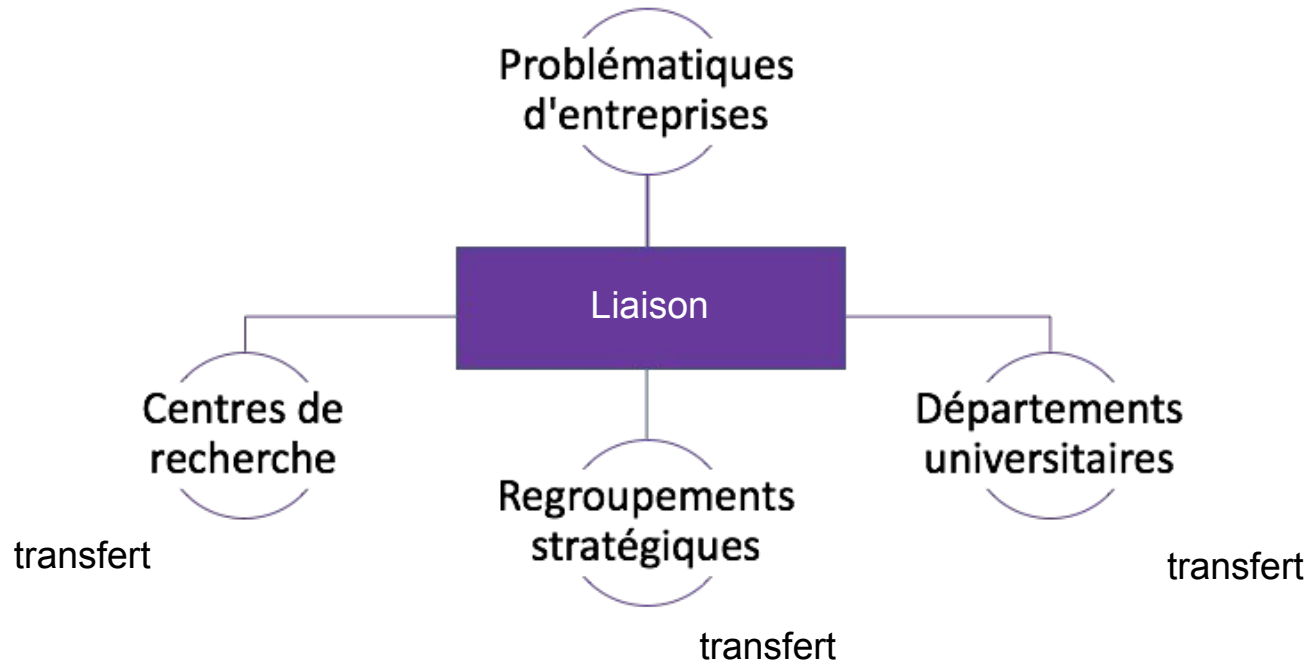
80 professeurs et leurs équipes



Opérationnalisation dans  
des secteurs industriels



# Le réseau de réseaux





# L'entreprise innovante

## ELEMENT<sup>AI</sup>



### Génération de connaissances (publication)

#### 4 sources principales:

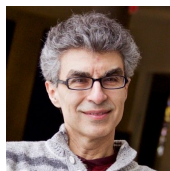
- Réseau de Fellows
- Fun lab
- Projets Clients
- Recherche appliquée

At **Element AI**, we tackle the world's biggest  
and most interesting business challenges  
with **Artificial Intelligence**.

# Réseau de Fellows

# ELEMENT<sup>AI</sup>

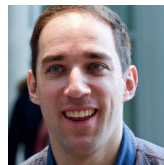
## Un échantillon



**YOSHUA BENGIO**  
*Université de Montréal*  
Pioneer of Deep Learning



**YOSSIRI ADULYASAK**  
*HEC Montréal*  
Optimization



**LAURENT CHARLIN**  
*HEC Montréal*  
Operations Research



**AARON COURVILLE**  
*Université de Montréal*  
Deep Learning



**JOSÉ FERNANDEZ**  
*École Polytechnique*  
Cybersecurity



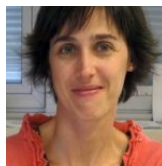
**SIMON LACOSTE-JULIEN**  
*Université de Montréal*  
Structured Prediction



**ANDREA LODI**  
*École Polytechnique*  
Operations Research



**CHRISTOPHER PAL**  
*École Polytechnique*  
AI / Vision



**JOËLLE PINEAU**  
*McGill University*  
Deep RL / Robotics



**MARK CROWLEY**  
*University of Waterloo*  
ML/Representation



**LOUIS-MARTIN ROUSSEAU**  
*École Polytechnique*  
Operations Research



**MARK SCHMIDT**  
*University of British Columbia*  
Bayesian, probability

# Laboratoire Fondamental ou Fun Lab

## ELEMENT<sup>AI</sup>

### Un échantillon

#### RESEARCHER



Anqi Xu, PhD

- Over 10 years of cutting-edge research experience (H-index: 10) in mobile robotics
- Led several large-scale robotic field trials and developed general-purpose visual navigation controller that autonomously guided aerial drones and autonomous vehicles

#### RESEARCHER



Pedro Pinheiro,  
PhD

- Specialist in solving large-scale computer vision problems, such as object and scene classification, recognition and segmentation, using highly scalable algorithms
- Inventor of cutting-edge image segmentation technique “SharpMask”
- Former Researcher at Facebook AI lab

#### RESEARCHER



Negar Rostamzadeh,  
PhD

- Expert in deep learning approaches to multimedia problems, with a focus on video classification and detection and image segmentation
- Former researcher at Google and member of world-leading MILA (Montreal Institute of Learning Algorithm) lab

# ELEMENT<sup>AI</sup>

---

## Plusieurs pipelines de transfert:

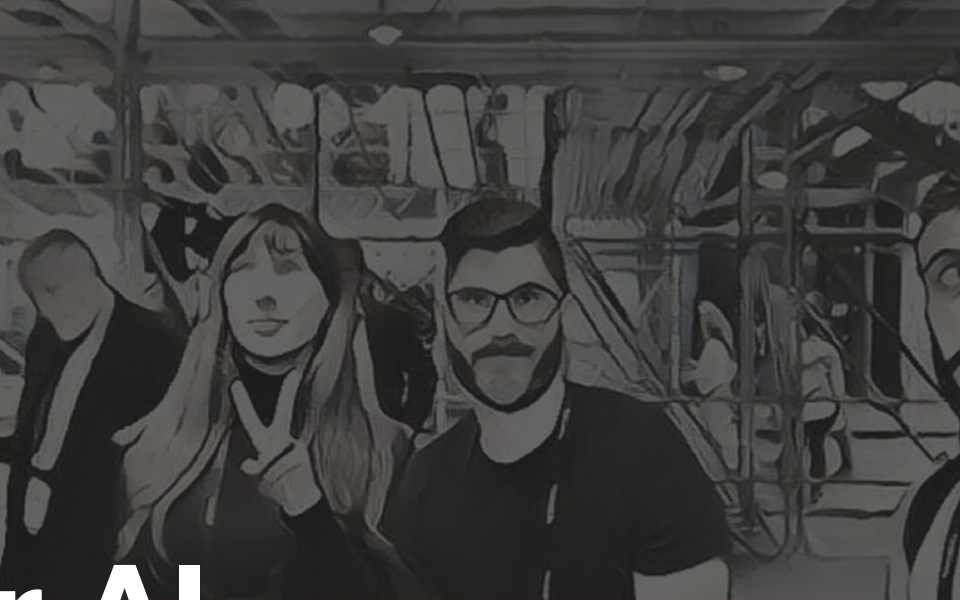
- Projets collaboratifs très ciblés
- AI for good
- Pipeline de produits
- Pipeline clients

# Je vous ai parlé de...

- L'importance des rôles de liaison
- Du réel transfert qui repose sur les relations humaines

**INVESTIR et MISER sur les TALENTS d'INTERFACE, sur l'HUMAIN**





# Mur.AI

